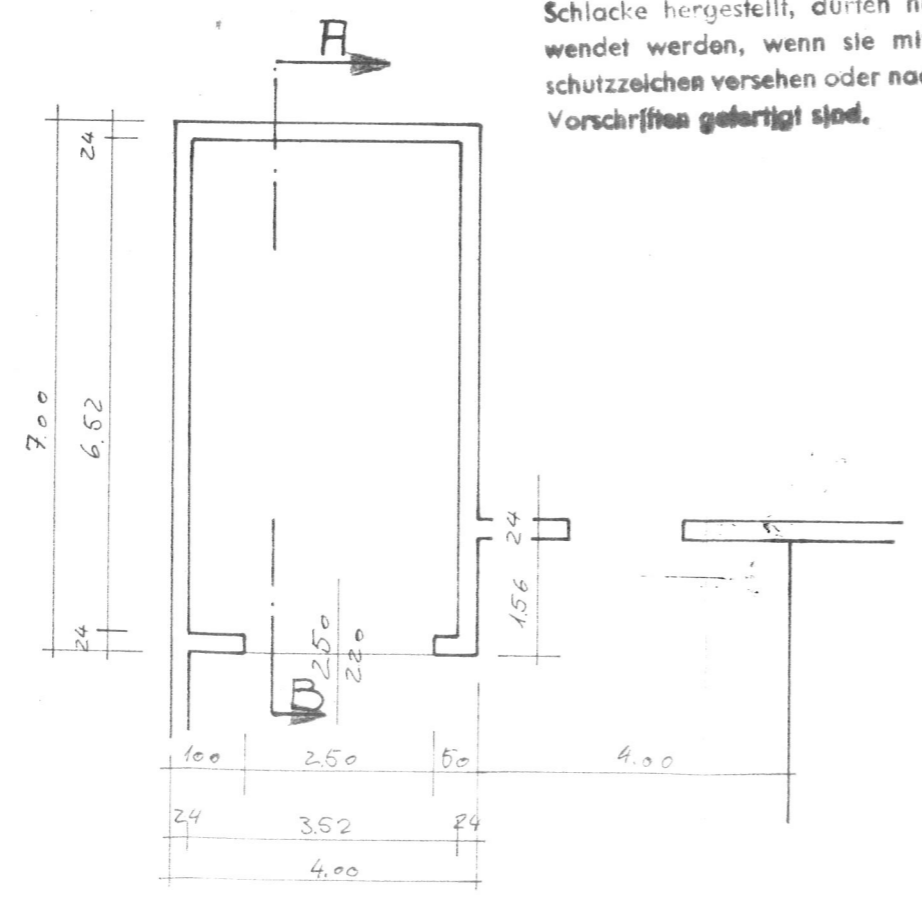
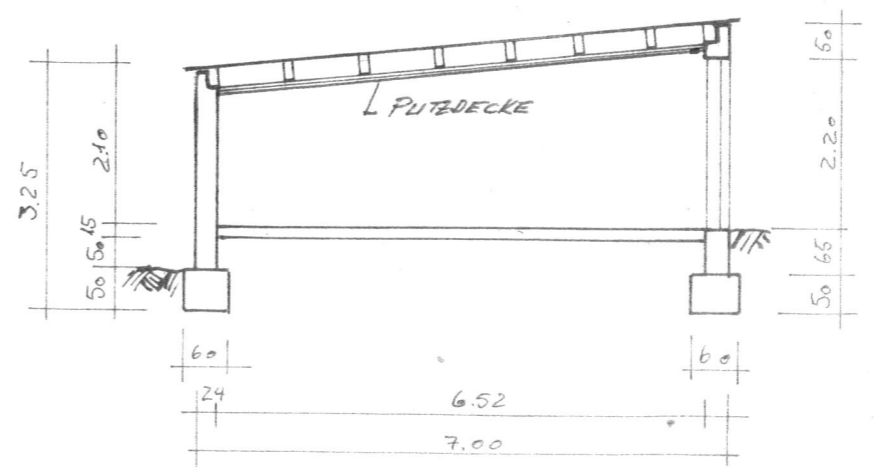


GRUNDRISS M 1:100



Mauersteine aus Zement, unter Zusatz von Sand, Kies, Bims, Ziegelsplitt oder Schlacke hergestellt, dürfen nur verwendet werden, wenn sie mit Güteschutzzeichen versehen oder nach DIN-Vorschriften gefertigt sind.

SCHNITT A-B



Für die Dacheindeckung darf nur Material mit rotbrauner Färbung verwendet werden.

Fundamente sind mindestens auf Frosttiefe zu führen und den Bodenverhältnissen entsprechend zu bemessen.