

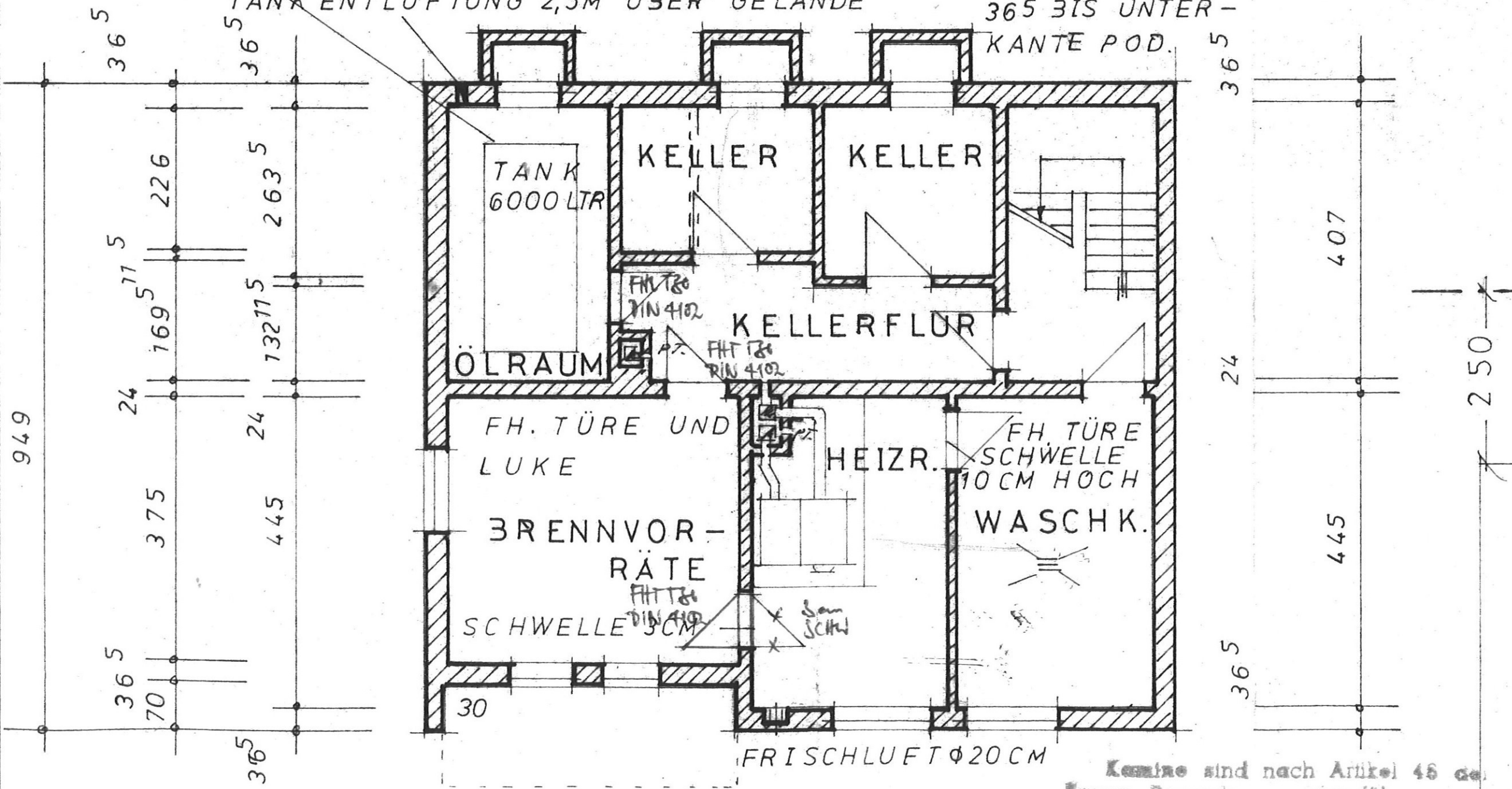
ÖLRAUM ALS WANNE
 AUSBILDEN 3MALIGER
 ÖLFESTER ANSTRICH
 3 AUSTAHL 3 CM TIEF
 EINLEGEN

werden...
 Schutzblechen versehen wie
 nach DIN-Vorschriften gefe...

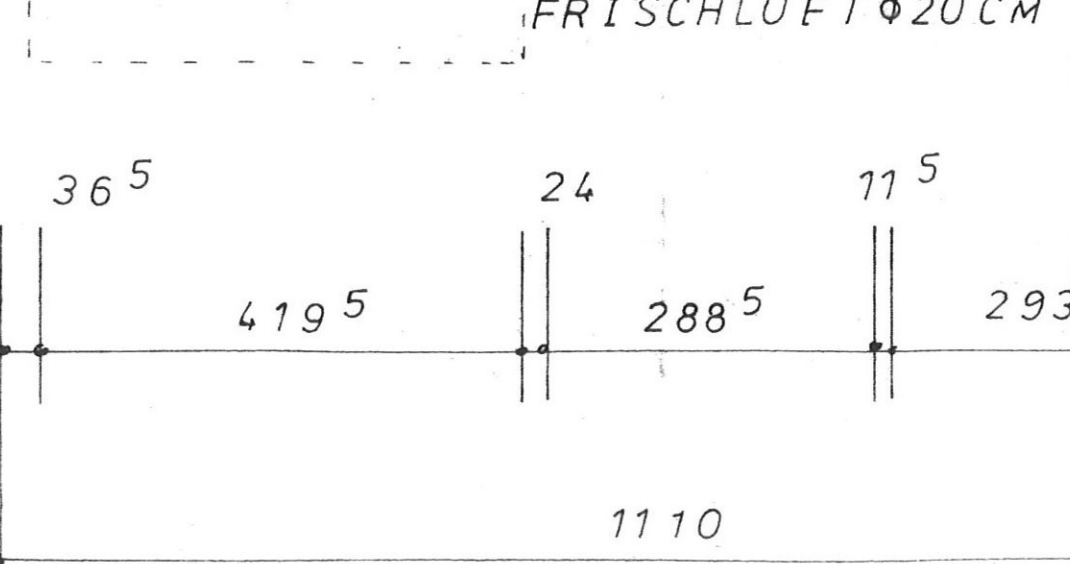
sämtliche Becken nach
 DIN 4188 Wärmeschutz
 DIN 4189 Schallschutz
 einfließen.

TANK ENTLÜFTUNG 2,5M ÜBER GELÄNDE

365 BIS UNTER-KANTE POD.



KELLERGE-SCHOSS



Kamine sind nach Artikel 48 des
 Bayer. Bauordnung auszuführen und
 im Rohbau durch den zuständigen
 Kaminkehrermeister abzunehmen.
 Abnahmebescheinigung ist der Bau-
 vollendungsanzeige beizuhängen. Als
 Pförtchen sind eiserne verschließbare
 Doppelpförtchen zu verwenden.

Die Außenwände der Kamine müssen von Holz-
 und anderen Bauteilen aus brennbaren oder schwer-
 verflüchtbaren Baustoffen mindestens 5 cm entfernt
 stehen. Die Zwischenräume sind mit nicht brennbarem,
 starr und ausreichend wärmedämmendem Baustoff
 zu füllen.