



Objektnummer 0001556

Kompakte 2-Zimmer-Souterrain-Whg. in herrlicher Lage im Herzen des Altmühltals

Hauptbüro:

Ingolstädter Straße 18, Beilngries

Tel.: 08461 – 7 02 38

Fax: 08461 – 92 86

Mail: info@immobilien-mitzam.de

Repräsentationsbüro:

Hauptstraße 42, 92339 Beilngries

Schaufenster:

Marktplatz 5, 85110 Kipfenberg

Marktplatz 16, 91171 Greding

Eckdaten

Kaufpreis	95.000,00 €
Provision	3,57% vom beurkundeten Kaufpreis inkl. gesetzlicher MwSt. i
Wohnfläche	47,2 m²
Anzahl Zimmer	2,0
Anzahl Stellplätze	1,0
Baujahr	1983
Zustand	Gepflegt
Bad	Dusche, Fenster
Heizungsart	Zentral
Befeuerung	Gas
Stellplatzart	Freiplatz
Ausrichtung Balkon/ Terrasse	Südwest
Kabel/SAT TV	
Wasch / Trockenraum	

Energieausweis

Energieausweistyp	Bedarfsausweis
Energiebedarf	215,40
Energieeffizienzklasse	G
Baujahr	1983

Objektbeschreibung

Hauptbüro:
Ingolstädter Straße 18, Beilngries

Repräsentationsbüro:
Hauptstraße 42, 92339 Beilngries

Tel.: 08461 – 7 02 38
Fax: 08461 – 92 86

Schaufenster:
Marktplatz 5, 85110 Kipfenberg
Marktplatz 16, 91171 Greding

Mail: info@immobilien-mitzam.de

Lage

Die Immobilie befindet sich in sehr sonniger Hanglage mit herrlichem Blick über das Altmühltal.

Objektbeschreibung

Das Mehrfamilienhaus besticht durch seine unverbaubare und verkehrsgünstige Lage im Altmühltal.

Aufteilung:

Souterrain: Garderobe/Flur, Ess- Wohnzimmer mit Teeküche, Südterrasse, Schlafzimmer, Bad: Dusche, WC, Waschbecken

Sonstiges: Waschküche mit Anschluss, Kfz-Stellplatz

Fakten:

- Böden: Teppich und Fliesen;*
 - Isolierverglaste Holzfenster mit Rollläden;*
 - Zentralhgz. Gas Junkers Bj. 2011;*
 - Teeküche;*
 - DSL möglich;*
 - Hausverwaltung und Hausmeister;*
- uvm.*

Miete:

Momentan zu erzielende Kaltmiete: 450,00 EUR pro Monat

Hauptbüro:

Ingolstädter Straße 18, Beilngries

Tel.: 08461 – 7 02 38

Fax: 08461 – 92 86

Mail: info@immobilien-mitzam.de

Repräsentationsbüro:

Hauptstraße 42, 92339 Beilngries

Schaufenster:

Marktplatz 5, 85110 Kipfenberg

Marktplatz 16, 91171 Greding

**Hauptbüro:**

Ingolstädter Straße 18, Beilngries

Tel.: 08461 – 7 02 38

Fax: 08461 – 92 86

Mail: info@immobilien-mitzam.de

Repräsentationsbüro:

Hauptstraße 42, 92339 Beilngries

Schaufenster:

Marktplatz 5, 85110 Kipfenberg

Marktplatz 16, 91171 Greding

**Hauptbüro:**

Ingolstädter Straße 18, Beilngries

Tel.: 08461 – 7 02 38

Fax: 08461 – 92 86

Mail: info@immobilien-mitzam.de

Repräsentationsbüro:

Hauptstraße 42, 92339 Beilngries

Schaufenster:

Marktplatz 5, 85110 Kipfenberg

Marktplatz 16, 91171 Greding



Hauptbüro:

Ingolstädter Straße 18, Beilngries

Tel.: 08461 – 7 02 38

Fax: 08461 – 92 86

Mail: info@immobilien-mitzam.de

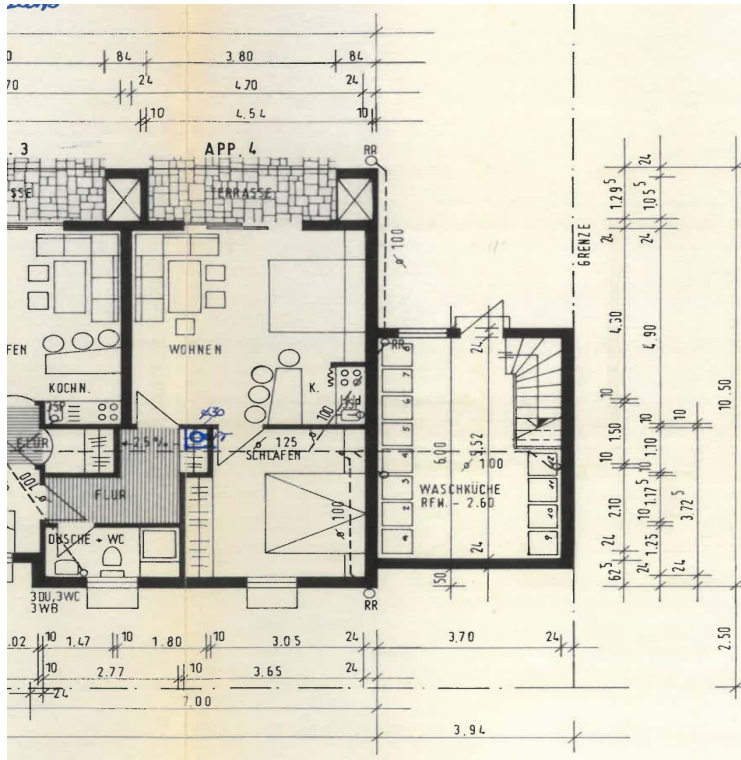
Repräsentationsbüro:

Hauptstraße 42, 92339 Beilngries

Schaufenster:

Marktplatz 5, 85110 Kipfenberg

Marktplatz 16, 91171 Greding



Hauptbüro:

Ingolstädter Straße 18, Beilngries

Tel.: 08461 – 7 02 38

Fax: 08461 – 92 86

Mail: info@immobilien-mitzam.de

Repräsentationsbüro:

Hauptstraße 42, 92339 Beilngries

Schaufenster:

Marktplatz 5, 85110 Kipfenberg

Marktplatz 16, 91171 Greding



Hauptbüro:

Ingolstädter Straße 18, Beilngries

Tel.: 08461 – 7 02 38

Fax: 08461 – 92 86

Mail: info@immobilien-mitzam.de

Repräsentationsbüro:

Hauptstraße 42, 92339 Beilngries

Schaufenster:

Marktplatz 5, 85110 Kipfenberg

Marktplatz 16, 91171 Greding